



MAXXIS®



ЗИМА 2019-2020



СОДЕРЖАНИЕ

О КОМПАНИИ	4
ДИАГРАММА ХАРАКТЕРИСТИК	6
ЛЕГКОВЫЕ АВТОМОБИЛИ И КРОССОВЕРЫ	8
ARCTIC TREKKER NP3	9
PREMITRA ICE NORD NP5	10
ARCTIC TREKKER SP-02	11
PREMITRA SP3	12
ARCTIC TREKKER WP-05	13
ALL SEASON AP2	14
ARCTIC TREKKER NS3	15
PREMITRA ICE NORD NS5	16
PRESA SS-01	17
ЛЕГКИЕ ГРУЗОВИКИ И МИКРОАВТОБУСЫ	18
VANSMART SNOW WL2	19
PRESA SPIKE MA-SLW	20
VANSMART AL2	21
СПЕЦИФИКАЦИЯ	22

MAXXIS®

О КОМПАНИИ

MAXXIS В ФАКТАХ

- Компания основана на Тайване в 1967 году.
- Более 30 000 сотрудников трудятся в Maxxis по всему Миру.
- Компания входит в десятку крупнейших производителей шин в Мире.
- Штаб-квартира расположена в г. Тайбей, Тайвань. Кроме этого мы имеем производственные центры и официальные представительства в Китае, Таиланде, Вьетнаме, США, Канаде, Великобритании, Германии, Голландии и Японии.
- Продукция Maxxis представлена более чем в 170 странах мира.



Один из заводов MAXXIS, г. Чжанчжоу, Китай

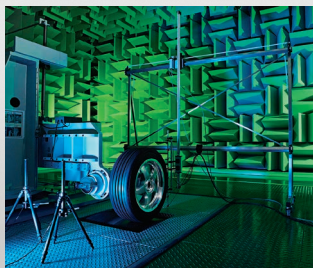
СОВРЕМЕННЫЕ ТЕХНОЛОГИИ И МАТЕРИАЛЫ

Технология являются неотъемлемой частью производства шин Maxxis. В настоящее время компания обладает несколькими исследовательскими центрами: в Тайване, Китае, США и Нидерландах. На предприятиях Maxxis трудятся сотни химиков и инженеров, которые используют только самое современное оборудование для разработки шин и резиновых смесей.



Химическая лаборатория MAXXIS

Исследования и разработки также включают в себя всесторонние испытания шин в лабораторных условиях и условиях реальной дороги. Всё это делается для того, чтобы постоянно совершенствовать нашу продукцию: это касается и шин для заводской комплектации, и для моделей, которые поставляются им на замену.



Тест на уровень шума

Постоянно стремясь к улучшению эксплуатационных характеристик своей продукции, наша компания инвестировала значительные средства в создание собственного испытательного полигона в Китае.



Испытательный полигон MAXXIS

Эта уникальная тестовая площадка занимает территорию в 860 000 м² и соответствует всем международным стандартам. Полигон имеет 12 высокотехнологических спецучастков для проведения всевозможных автомобильных тестов. Многие мировые автопроизводители, имеющие производства в Азии, высоко оценили потенциал нашего испытательного полигона и регулярно используют его ресурсы для тестирования своих автомобилей. Общий объем капиталовложений в его строительство более 150 000 000 долларов США.



Тестирование шин в экстремальных условиях Арктики

Кроме испытаний на полигоне, гошники и автопилоты, с которыми сотрудничает наша компания, также тестируют шины в экстремальных условиях соревнований и заездов «на выживание». В 2018 году на шинах PREMITRA ICE NORD NS5 был установлен Рекорд России «За достижение самого северного населенного пункта – посёлка Диксон – на легковом автомобиле в штатной комплектации без модификации одной группой пилотов». Мы горды тем, что шины достойно проявили себя при эксплуатации при сверхнизких температурах до -50С°.



Все данные о состоянии шины во время установления этого рекорда и ее состояния после него, а также обратная связь, полученная нами при других тестах в условиях реальных соревнований и длительных рейдов, анализируются нашими инженерами, что положительным образом влияет на конечный вариант новой модели перед ее выходом на рынок.

ЛЕГКОВЫЕ АВТОМОБИЛИ И КРОССОВЕРЫ

ARCTIC TREKKER | NP3

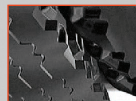
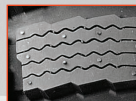
Шипованные шины для легковых автомобилей с отличными тормозными характеристиками на ледовом покрытии.

ОСОБЕННОСТИ И ПРЕИМУЩЕСТВА

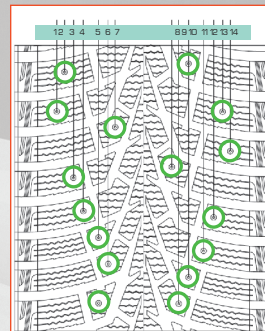
- Подобранный наилучшим образом схема расположения шипов улучшает сцепление на льду и предотвращает резонансные вибрации, обеспечивая комфортный уровень шума.
- Применение технологии FDSS в составе резиновой смеси позволяет шине сохранять оптимальную эластичность при любых температурных условиях.
- 3D ламели зигзагообразной формы усиливают структуру протектора и позволяют шине сохранять отличное сцепление вне зависимости от направления нагрузки.
- Максимально усиленный брекерный пояс улучшает маневренность и поглощает толчки от неровностей дорожного полотна.



ТЕХНОЛОГИИ

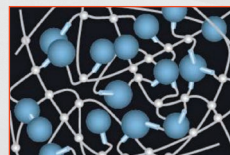


ПРИМЕНЕНИЕ 3D ЛАМЕЛЕЙ
увеличивает число режущих кромок, улучшая сцепление на снежном и ледяном покрытии.



ОПТИМИЗИРОВАННОЕ РАСПОЛОЖЕНИЕ ШИПОВ

- 14 рядов шипов – выбранное наилучшим образом расположение шипов увеличивает сцепление на снежном и ледяном покрытии.
- Схема расположения шипов предотвращает резонансные вибрации и помогает снизить уровень шума.



ВЫСОКОДИСПЕРСИОННЫЙ ДИОКСИД КРЕМНИЯ MAXXIS FDSS

снижает теплогенерацию, обеспечивая стабильность свойств шины и увеличивая ходимость.

MAXXIS®

Зимние шипованные шины специальной серии, вобравшие в себя все последние технологические возможности компании в производстве шин для использования в суровых северных широтах и на неидеальных дорогах России.

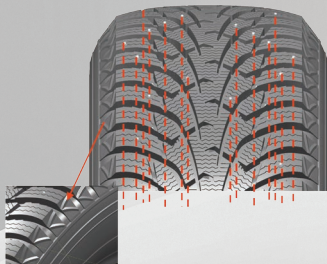
НОВИНКА



ОСОБЕННОСТИ И ПРЕИМУЩЕСТВА

- «Скандинавская» формула последнего поколения в составе резиновой смеси для пластичности шины даже при экстремально низких температурах, обеспечивающая равномерное распределение пятна контакта и лучший «зацеп».
- Многоугольный дизайн ламелей для увеличения длины кромок и лучшего сцепления с поверхностью.
- Двухслойный высокопрочный стальной корд поглощает энергию ударов о дорожную поверхность для комфортных ощущений водителей и пассажиров и сверхточного управления.
- Специальный состав резинового наполнителя бортовой зоны препятствует перегреву шины и обеспечивает стабильное поведение шины при перестроении.

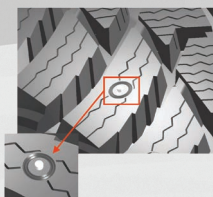
ТЕХНОЛОГИИ



ДИЗАЙН ПРОТЕКТОРА

56 шипов на метр и их распределение в 14 линий обеспечивает отличную тормозную способность и сцепление шин с поверхностью.

НАПРАВЛЕННЫЙ ДИЗАЙН ЭЛЕМЕНТОВ ПЛЕЧЕВОЙ ЗОНЫ снижает сопротивление воздуха в движении.



МНОГУГОЛЬНЫЙ ДИЗАЙН ЛАМЕЛЕЙ И СТенок БЛОКОВ ПРОТЕКТОРА

для увеличения длины кромок и лучшего сцепления с поверхностью.

ДИЗАЙН ЗОНЫ ВОКРУГ ШИПА В ВИДЕ ПРИСОСКИ

улучшает адсорбционную способность покрышек на ледяной поверхности, повышая силу сцепления с ледяной поверхностью.

Фрикционная асимметричная шина для легковых автомобилей, с высокой устойчивостью при движении в поворотах и повышенной способностью отвода воды и снежной смеси из пятна контакта.

ОСОБЕННОСТИ И ПРЕИМУЩЕСТВА

- Модифицированный кремниевый компонент и экологически чистые масла в смеси повышают сцепление с дорожным покрытием.
- Шина имеет минимальные шумовые характеристики для аудиоконфорта водителя и пассажиров.
- Максимально усиленный брекерный пояс улучшает маневренность и поглощает толчки от неровностей дорожного полотна.
- Высокая плотность 3D ламелей обеспечивает улучшенные сцепные свойства и помогает протектору работать по принципу наждачной бумаги для наилучшего сцепления в любых зимних условиях.
- Микропоры в составе протектора помогают поглощать и отводить влагу из пятна контакта для сохранения стабильного сцепления на влажном покрытии.



ТЕХНОЛОГИИ



- 1 ПИЛООБРАЗНОЕ РАСПОЛОЖЕНИЕ БЛОКОВ ПРОТЕКТОРА** гарантирует превосходную управляемость и тягу.
- 2 АССИМЕТРИЧНЫЙ ДИЗАЙН ШИНЫ** обеспечивает одинаковую эффективность при прямолинейном движении и в поворотах.
- 3 3D ЛАМЕЛИ** обеспечивают улучшенные сцепные свойства.

Шины, специально разработанные для комфортной и уверенной эксплуатации на зимних городских дорогах.

ОСОБЕННОСТИ И ПРЕИМУЩЕСТВА

- Высокодисперсивная резиновая смесь способствует сопротивлению низким температурам и обеспечивает стойкое сцепление при любых погодных условиях.
- Независимые блоки плечевой зоны повышают сцепление и управляемость на зимнем покрытии, а прямой угол плечевой зоны позволяет преодолевать слякоть и снег, повышая поперечное сцепление.
- Четыре широкие продольные канавки для качественного очищения от снега и воды из зоны пятна контакта обеспечивают стабильное сцепление.
- Высокопрочный металлокордный брекер повышает управляемость и обеспечивает сопротивление воздействию неровного дорожного полотна.

ТЕХНОЛОГИИ



1 ТЕХНОЛОГИЯ 3D ЛАМЕЛЕЙ

Больше острых краев для стойкого сцепления на снегу и на льду. На высоких скоростях или при сильных нагрузках ламели блокируются вместе, делая боковые края более жесткими и создавая прочное пятно контакта для отличной управляемости.

2 ДИЗАЙН НЕЗАВИСИМЫХ БЛОКОВ ПЛЕЧЕВОЙ ЗОНЫ

Независимые блоки плечевой зоны повышают сцепление и управляемость на снегу и слякоти. Прямой угол блоков плечевой зоны позволяет преодолевать слякоть и снег, повышая поперечное сцепление.

Направленная шина для легковых автомобилей, с отличными характеристиками разгона и торможения для полного контроля над управлением.

ОСОБЕННОСТИ И ПРЕИМУЩЕСТВА

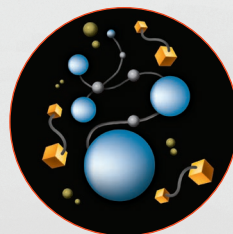
- Дизайн протектора с направленным рисунком и соединенными продольными и поперечными канавками способствует хорошей самоочистке и обеспечивает высокую эффективность на мокрой и заснеженной поверхности.
- Модифицированный состав резиновой смеси обеспечивает устойчивость к низкой температуре для превосходного сцепления на зимней дороге.
- Высокопрочный металлокордный брекер обеспечивает точное управление и прекрасное сопротивление ударным воздействиям.
- Большое количество независимых блоков протектора обеспечивает лучший зацеп с поверхностью, управляемость и торможение.

ТЕХНОЛОГИИ



1 СПЕЦИАЛЬНЫЙ НАПРАВЛЕННЫЙ ДИЗАЙН

с большим количеством дренажных каналов для лучшей самоочистки и отвода воды из участка контакта шины с поверхностью.



ИННОВАЦИОННАЯ ФОРМУЛА В РЕЗИНОВОЙ СМЕСИ

для сохранения пластичности шины при сверхнизких температурах.

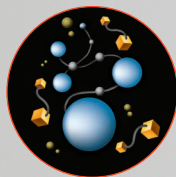
ALL SEASON | AP2

Настоящие европейские всесезонные шины с усовершенствованным составом резинотехнической смеси и конструкцией, обеспечивающей стабильность управления в различных климатических условиях.



ОСОБЕННОСТИ И ПРЕИМУЩЕСТВА

- Использование в составе резины большой концентрации наночастиц диоксида кремния для лучшего сцепления в условиях пониженных температур и на влажном покрытии.
- Новый дизайн рисунка протектора с 3D ламелями улучшает торможение и общее управление.

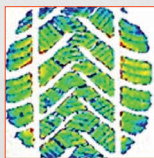


ТЕХНОЛОГИИ



1 ПИЛООБРАЗНАЯ ЗОНА В ЦЕНТРАЛЬНОЙ БЕГОВОЙ ЧАСТИ ПРОТЕКТОРА

для превосходной управляемости и тяги на снегу.



УВЕЛИЧЕННОЕ ПЯТНО КОНТАКТА

для стабильной работы шин как в условиях пониженных температур, так и при движении по горячему летнему асфальту.

ARCTIC TREKKER | NS3

Шипованные шины для автомобилей класса SUV и кроссоверов с превосходными характеристиками управления в условиях суровой зимы.



ОСОБЕННОСТИ И ПРЕИМУЩЕСТВА

- Центральное ребро по всей окружности шины стабилизирует управляемость на ледяном и снежном покрытии.
- Подобранные наилучшим образом расположение шипов для стабильного присутствия в пятне контакта от 8-10 штук одновременно, что обеспечивает стабильное сцепление вне зависимости от дорожных условий и уровня нагрузки.
- Увеличенное число режущих кромок блоков протектора и ламелей для лучшего зацепа на снежном и ледяном покрытии.
- Модифицированная резинотехническая смесь, обеспечивающая стабильные свойства шины при широком температурном диапазоне.

ТЕХНОЛОГИИ



1 ЦЕНТРАЛЬНОЕ РЕБРО ЖЕСТКОСТИ

по всей окружности шины стабилизирует управляемость на снежном и ледяном покрытии, а также улучшает боковое сцепление.

2 3D ЛАМЕЛИ ЗИГЗАГООБРАЗНОЙ ФОРМЫ

усиливают структуру протектора и обеспечивают отличное сцепление.

Шипованные шины скандинавского типа с усовершенствованными характеристиками маневренности на ледовом покрытии и сниженными показателями шума.



ОСОБЕННОСТИ И ПРЕИМУЩЕСТВА

- Различная геометрия канавок протектора позволяет одинаково хорошо справляться как с отведением воды и снежной смеси из пятна контакта, так и обеспечивать превосходное сцепление с зимним покрытием.
- Уникальные соединительные элементы блоков протектора обеспечивают рассеивание шума для аудиоконфорта и большую жесткость при максимальных нагрузках для безопасности и точности управления.
- Инновационная резиновая смесь, содержащая диеновые смолы, обеспечивающие особенно высокие показатели сопротивления к истиранию.
- Дизайн участка протектора вокруг шипа увеличивает адсорбционную способность покрышек на ледяной поверхности по типу «присоски», повышая силу сцепления с ледяной поверхностью.
- Оптимальное расположение 14 рядов шипов в поперечном направлении обеспечивает выдающуюся способность к торможению и сцеплению при разгоне на ледяной поверхности.

ТЕХНОЛОГИИ



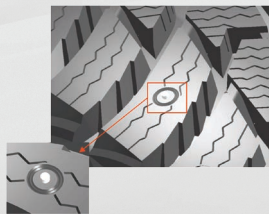
14 РЯДОВ ШИПОВ

в поперечном направлении обеспечивают выдающуюся способность к торможению и сцеплению при разгоне на ледяной поверхности.



РАЗЛИЧНАЯ ГЕОМЕТРИЯ КАНАЛОВ

для эффективного отвода воды и снежной смеси из зоны пятна контакта протектора.



ДИЗАЙН УЧАСТКА ПРОТЕКТОРА

работает как присоска, повышая силу сцепления с ледяной поверхностью.

Зарекомендовавшие себя зимние нешипованные шины для кроссоверов и внедорожников, отличающиеся сбалансированными характеристиками управляемости на разных типах покрытий и высоким уровнем комфорта.

ОСОБЕННОСТИ И ПРЕИМУЩЕСТВА

- Широкие продольные и поперечные каналы обеспечивают эффективный отвод воды и снежной массы из зоны пятна контакта.
- Большое количество независимых блоков протектора с острой режущей кромкой в пятне контакта обеспечивает эффективный зацеп шины на зимнем дорожном покрытии.
- Специальный состав резиновой смеси для эксплуатации в условиях экстремального холода.
- Специальный дизайн протектора и состав резиновой смеси для аудиоконфорта водителя и пассажиров.



ТЕХНОЛОГИИ



1 ШИРИНА И НАПРАВЛЕНИЕ КАНАЛОВ ПРОТЕКТОРА

обеспечивает эффективный отвод воды и снежной смеси из пятна контакта.

2 3D ЛАМЕЛИ

обеспечивают эффективное сцепление при разгоне и торможении.

ЛЕГКИЕ ГРУЗОВИКИ И МИКРОАВТОБУСЫ



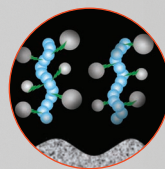
MAXXIS®

VANSMART SNOW | WL2

Новые премиальные нешипованные шины для коммерческого грузового и пассажирского транспорта.

ОСОБЕННОСТИ И ПРЕИМУЩЕСТВА

- Усовершенствованная формула резиновой смеси с применением нано-силики последнего поколения улучшает сцепление на зимнем покрытии и износостойкость.
- Высокоплотное расположение и трехмерный волнообразный дизайн ламелей усиливают характеристики работы шин и эффективность торможения в любых погодных условиях.
- Три продольных канала обеспечивают превосходную дренажную способность шин.
- Высокопрочный нейлоновый корд для стабильного поведения шины на высокой скорости.



ПОЛИКОМПАНЕНТНАЯ РЕЗИНОВАЯ СМЕСЬ НОВОГО ПОКОЛЕНИЯ

- **Специальные ULTRR-полимеры**, для повышенной эластичности при отрицательных температурах.
- **Повышенная концентрация частиц нано-силики (UHDS-система)**, которые сцепляются с молекулами воды и препятствуют их негативному воздействию на сцепление шины с дорожным покрытием для высокой эффективности шины на влажном покрытии.



Компонент, устойчивый к воздействию низких температур (ULTRR)



Системы сверхдисперсных наночастиц диоксида кремния (UHDS)



Связующий агент

НОВИНКА



ТЕХНОЛОГИИ



- 1 УСИЛЕННАЯ КОНСТРУКЦИЯ ПЛЕЧЕВОГО БЛОКА**
улучшает общий износ и долговечность.
- 2 ТРИ ШИРОКИХ ПРОДОЛЬНЫХ КАНАЛА**
обеспечивают устойчивость к аквапланированию.
- 3 ОТКРЫТЫЙ ДИЗАЙН КАНАЛОВ**
в плечевой зоне для еще более эффективного отвода воды.
- 4 МНОГОУГОЛЬНАЯ КОНФИГУРАЦИЯ ЛАМЕЛЕЙ**
обеспечивает повышение общей длины кромок для лучшего зацепа на зимнем покрытии.

Зарекомендовавшие себя шипованные шины для легко-грузового транспорта с высокими эксплуатационными характеристиками на протяжении всего срока службы.



ОСОБЕННОСТИ И ПРЕИМУЩЕСТВА

- Усиленная конструкция шины для использования в жестких условиях российских дорог.
- Резиновая смесь, содержащая диеновые смолы, обеспечивающие высокие показатели сопротивления к истиранию.
- Великолепная способность к самоочистке благодаря оптимальной ширине продольных и поперечных каналов в протекторе шины.
- Усиленный брекерный пояс улучшает маневренность и поглощает толчки при движении на неровной дороге.

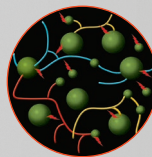
Новые зимние шины европейского типа для эксплуатации на коммерческом транспорте.

НОВИНКА



ОСОБЕННОСТИ И ПРЕИМУЩЕСТВА

- Усовершенствованный состав протектора с повышенным содержанием диоксида кремния, снижает сопротивление качению и улучшает характеристики на мокрой дороге.
- Специальная конструкция бортовой зоны и состав наполнителя для снижения сопротивления качению и более комфортной езды.
- Усиленная конструкция плечевого блока способствует износоустойчивости и эффективности при смене полосы движения.
- Конструкция трех основных продольных канавок обеспечивает выдающиеся дренажные свойства шины.



НОВОЕ ПОКОЛЕНИЕ РЕЗИНОВОЙ СМЕСИ

представляет собой высокомолекулярное соединение 3 полимеров, с различными специфичными преимуществами и модифицированный диоксид кремния в большой концентрации:

- Наполнитель, устойчивый к сверхнизким температурам (ULTRR), для лучшей эффективности на зимнем покрытии
- Компонент с высокой реакцией (UHRR) для лучшего поведения на мокром асфальте
- Сверхэластичный наполнитель (UER) для более точной управляемости
- Высокодисперсный нанодиоксид кремния (UHDS). При движении в дождь, эти микрочастицы отталкивают воду, обеспечивая отличные характеристики сцепления на мокрой дороге
- Связующий агент

ТЕХНОЛОГИИ



- 1 УСИЛЕННАЯ КОНСТРУКЦИЯ ПЛЕЧЕВОГО БЛОКА**
улучшает общий износ шины и ее долговечность.
- 2 ТРИ ПРОДОЛЬНЫЕ КАНАВКИ**
обеспечивают отличный дренаж воды из пятна контакта.
- 3 ОТКРЫТАЯ ПЛЕЧЕВАЯ ЗОНА**
позволяет еще более эффективно отводить воду из участка соприкосновения шины с дорожным покрытием.
- 4 УЛУЧШЕННЫЙ МНОГОУГОЛЬНЫЙ ДИЗАЙН КРОМОК ЛАМЕЛЕЙ**
протектора для лучшей тяги в сложных зимних условиях.



ARCTIC TREKKER | NP3

ТИПОРАЗМЕР	ТЕХНИЧЕСКИЕ ХАРАКТЕРИСТИКИ	МАКС. НАГРУЗКА (КГ)	МАКС. ДАВЛЕНИЕ (PSI)
155/70R13	75T	387	44
175/70R13	82T	475	44
155/65R14	75T	387	44
175/65R14	82T	475	44
175/70R14	88T	560	50
185/60R14	86T	530	50
185/65R14	90T	600	50
185/70R14	88T	560	44
175/65R15	88T	560	50
185/55R15	86T	530	50
185/60R15	88T	560	50
185/65R15	92T	630	50
195/55R15	89T	580	50
195/60R15	92T	630	50
195/65R15	95T	690	50
205/65R15	99T	775	50
195/55R16	87T	545	44
205/55R16	94T	670	50
205/60R16	96T	710	50
205/65R16	99T	775	50
215/55R16	97T	730	50
215/60R16	99T	775	50
215/65R16	102T	850	50
225/55R16	99T	775	50
225/60R16	102T	850	50
205/50R17	93T	650	50
215/50R17	95T	690	50
215/55R17	98T	750	50
215/60R17	100T	800	50
225/45R17	94T	670	50
225/50R17	98T	750	50
225/55R17	101T	825	50
235/45R17	97T	730	50
235/55R17	103T	875	50



PREMITRA ICE NORD | NP5

ТИПОРАЗМЕР	ТЕХНИЧЕСКИЕ ХАРАКТЕРИСТИКИ	МАКС. НАГРУЗКА (КГ)	МАКС. ДАВЛЕНИЕ (PSI)
175/70R13	82T	475	44
175/65R14	82T	475	44
175/70R14	84T	500	44
185/60R14	82T	475	44
185/65R14	86T	530	44
185/70R14	88T	560	44
185/55R15	86T	530	50
185/60R15	84T	500	44
185/65R15	88T	560	44
195/55R15	89T	580	50
195/60R15	92T	630	50
195/65R15	95T	690	50
205/65R15	99T	775	44
195/55R16	87T	545	44
205/55R16	94T	670	50
205/60R16	96T	710	50
215/55R16	97T	730	50
215/60R16	99T	775	44
225/60R16	102T	850	50
205/50R17	93T	650	50
205/55R17	95T	690	50
215/50R17	95T	690	44
215/55R17	98T	750	50
225/45R17	94T	670	50
225/50R17	98T	750	44
225/55R17	101T	825	50
245/40R18	97T	730	50



ARCTIC TREKKER | SP-02

ТИПОРАЗМЕР	ТЕХНИЧЕСКИЕ ХАРАКТЕРИСТИКИ	МАКС. НАГРУЗКА (КГ)	МАКС. ДАВЛЕНИЕ (PSI)
155/65R13	73T	365	44
155/65R14	75T	387	44
165/70R14	81T	462	44
175/65R14	82T	475	44
185/60R14	82T	475	44
185/65R14	90T	600	50
185/70R14	88T	560	44
175/65R15	84T	500	44
185/55R15	82T	475	44
185/60R15	84T	500	44
185/65R15	92T	630	50
195/50R15	82T	475	44
195/55R15	89T	580	50
195/60R15	88T	560	50
195/60R15	92T	630	50
195/65R15	95T	690	50
205/65R15	94T	670	44
195/50R16	84T	500	44
195/55R16	91T	615	50
205/45R16	83T	487	44
205/55R16	94T	670	50
205/60R16	96T	710	50
205/65R16	95T	690	44
215/55R16	97T	730	50
215/60R16	99T	775	50
225/55R16	99T	775	50
205/50R17	93T	650	50
215/50R17	91T	615	44
215/55R17	98T	750	50
225/45R17	94T	670	50
225/50R17	98T	750	50
225/55R17	101T	825	50
235/45R17	97T	730	50
235/50R17	100T	800	50
235/55R17	99S	775	44
245/45R17	99S	775	50
255/45R17	98T	750	44
225/40R18	92S	630	50
225/45R18	95S	690	50
235/45R18	98T	750	50
235/50R18	97S	730	44
245/40R18	93S	650	44
245/45R18	100S	800	50

ARCTIC TREKKER | SP-02 (ПРОДОЛЖЕНИЕ)

ТИПОРАЗМЕР	ТЕХНИЧЕСКИЕ ХАРАКТЕРИСТИКИ	МАКС. НАГРУЗКА (КГ)	МАКС. ДАВЛЕНИЕ (PSI)
245/50R18	100T	800	44
255/40R18	95T	690	44
255/45R18	99T	775	44
255/55R18	105S	925	44
275/45R18	103T	875	44
245/40R19	94T	670	44
245/45R19	98T	750	44
255/40R19	100S	800	50
255/45R19	100T	800	44



PREMITRA | SP3

ТИПОРАЗМЕР	ТЕХНИЧЕСКИЕ ХАРАКТЕРИСТИКИ	МАКС. НАГРУЗКА (КГ)	МАКС. ДАВЛЕНИЕ (PSI)
155/65R13	73T	365	44
155/70R13	75T	387	44
165/70R13	79T	437	44
175/70R13	82T	475	44
165/70R14	81T	462	44
175/65R14	82T	475	44
175/70R14	84T	500	44
185/60R14	82T	475	44
185/65R14	86T	530	44
185/70R14	88T	560	44
175/65R15	84T	500	44
185/55R15	82T	475	44
185/60R15	84T	500	44
185/65R15	88T	560	44
195/50R15	82T	475	44
195/55R15	85T	515	44
195/60R15	88T	560	44
195/65R15	91T	615	44
205/60R15	91T	615	44
205/65R15	94T	670	44
195/55R16	87T	545	44
195/60R16	89T	580	44
205/55R16	91T	615	44
205/60R16	92T	630	44
205/65R16	95T	690	44



ARCTIC TREKKER | WP-05

ТИПОРАЗМЕР	ТЕХНИЧЕСКИЕ ХАРАКТЕРИСТИКИ	МАКС. НАГРУЗКА (КГ)	МАКС. ДАВЛЕНИЕ (PSI)
145/70R12	69T	325	44
145/70R13	71T	345	44
145/80R13	79T	437	50
155/65R13	73T	365	44
155/70R13	75T	387	44
155/80R13	83T	487	50
165/70R13	83T	487	50
165/80R13	87T	545	50
175/65R13	80T	450	44
175/70R13	82T	475	44
155/65R14	79T	437	50
165/60R14	79T	437	50
165/65R14	83T	487	50
165/70R14	85T	515	50
175/65R14	82T	475	44
175/65R14	86T	530	44
175/70R14	84T	500	44
175/70R14	88T	560	44
185/55R14	80H	450	44
185/60R14	82H	475	44
185/60R14	82T	475	44
185/65R14	86H	530	44
185/65R14	86T	530	44
195/60R14	86H	530	44
195/65R14	93T	650	50
135/70R15	70T	335	44
145/65R15	72T	355	44
155/60R15	74T	375	44
165/60R15	81T	462	50
165/65R15	81T	462	44
175/55R15	77T	412	44
175/60R15	81T	462	44
175/65R15	88T	560	50
185/55R15	86H	530	50
185/60R15	88T	560	50
185/65R15	88H	560	44
185/65R15	88T	560	44
185/65R15	92T	630	50
195/50R15	86H	530	50
195/55R15	89H	580	50
195/60R15	88T	560	44
195/65R15	91H	615	44
195/65R15	91T	615	44

ARCTIC TREKKER | WP-05 (ПРОДОЛЖЕНИЕ)

ТИПОРАЗМЕР	ТЕХНИЧЕСКИЕ ХАРАКТЕРИСТИКИ	МАКС. НАГРУЗКА (КГ)	МАКС. ДАВЛЕНИЕ (PSI)
195/65R15	95T	690	50
205/65R15	99H	775	50
215/65R15	100H	800	50
185/50R16	81V	462	44
185/55R16	87H	545	50
195/45R16	84V	500	50
195/50R16	88V	560	50
195/55R16	87H	545	44
205/45R16	87H	545	50
205/55R16	91H	615	44
205/55R16	91T	615	44
205/55R16	94V	670	50
205/60R16	96H	710	50
215/55R16	97H	730	50
215/60R16	99H	775	50
215/65R16	98H	750	44
225/55R16	99H	775	50
225/60R16	102H	850	50
205/40R17	84V	500	50
205/45R17	88V	560	50
205/50R17	93V	650	50
205/55R17	91H	615	44
215/40R17	87V	545	50
215/45R17	91V	615	50
215/50R17	95V	690	50
215/65R17	103H	875	50
225/45R17	94V	670	50
225/50R17	98V	750	50
225/55R17	101V	825	50
235/45R17	97V	730	50
225/40R18	92V	630	50
245/40R18	97V	730	50



ALL SEASON | AP2

ALL SEASON | AP2 (ПРОДОЛЖЕНИЕ)

ТИПОРАЗМЕР	ТЕХНИЧЕСКИЕ ХАРАКТЕРИСТИКИ	МАКС. НАГРУЗКА (КГ)	МАКС. ДАВЛЕНИЕ (PSI)
145/70R13	71T	345	44
145/80R13	79T	437	50
155/65R13	73T	365	44
155/70R13	75T	387	44
155/80R13	83T	487	50
165/65R13	77T	412	44
165/70R13	83T	487	50
165/80R13	87T	545	50
175/65R13	80T	450	44
175/70R13	82T	475	44
185/70R13	86T	530	44
155/65R14	79T	437	50
165/60R14	79H	437	50
165/65R14	83T	487	50
165/70R14	85T	515	50
175/60R14	79H	437	44
175/65R14	86H	530	50
175/70R14	88T	560	50
175/80R14	88H	560	44
175/80R14	88T	560	44
185/55R14	80H	450	44
185/60R14	82H	475	44
185/65R14	86H	530	44
185/70R14	92H	630	50
195/60R14	86H	530	44
195/65R14	93H	650	50
135/80R15	73T	365	44
145/65R15	72T	355	44
155/60R15	74T	375	44
165/60R15	77H	412	44
165/65R15	81T	462	44
175/55R15	77T	412	44
175/60R15	81H	462	44
175/65R15	88H	560	50
185/55R15	86V	530	50
185/60R15	88H	560	50
185/65R15	92H	630	50
195/50R15	86V	530	50
195/55R15	89V	580	50
195/60R15	88H	560	44

ТИПОРАЗМЕР	ТЕХНИЧЕСКИЕ ХАРАКТЕРИСТИКИ	МАКС. НАГРУЗКА (КГ)	МАКС. ДАВЛЕНИЕ (PSI)
195/65R15	91H	615	44
195/65R15	95H	690	50
205/50R15	89V	580	50
205/55R15	88V	560	44
205/60R15	95H	690	50
205/65R15	99V	775	50
215/65R15	100H	800	50
185/50R16	81V	462	44
195/45R16	84V	500	50
195/50R16	88V	560	50
195/55R16	91V	615	50
205/45R16	87V	545	50
205/50R16	87V	545	44
205/55R16	91H	615	44
205/55R16	94V	670	50
205/60R16	96V	710	50
215/55R16	97V	730	50
215/60R16	99H	775	50
215/65R16	102H	850	50
225/50R16	96V	710	50
225/55R16	99V	775	50
225/60R16	102V	850	50
205/40R17	84V	500	50
205/45R17	88V	560	50
205/50R17	93V	650	50
205/55R17	95V	690	50
215/40R17	87V	545	50
215/45R17	91V	615	50
215/50R17	95V	690	50
215/55R17	98V	750	50
225/45R17	94V	670	50
225/50R17	98V	750	50
225/55R17	101V	825	50
225/60R17	99V	775	44
235/45R17	97V	730	50
245/45R17	99V	775	50
225/40R18	92V	630	50
235/40R18	95V	690	50
245/40R18	97V	730	50
245/45R18	100V	800	50

ARCTIC TREKKER | NS3



ТИПОРАЗМЕР	ТЕХНИЧЕСКИЕ ХАРАКТЕРИСТИКИ	МАКС. НАГРУЗКА (КГ)	МАКС. ДАВЛЕНИЕ (PSI)
235/75R15	105T	925	44
215/70R16	100T	800	44
225/70R16	103T	875	44
235/70R16	106T	950	44
235/75R16	108T	1000	44
245/70R16	111T	1090	50
255/70R16	111T	1090	44
265/70R16	112T	1120	44
275/70R16	114T	1180	44
225/60R17	103T	875	50
225/65R17	102T	850	44
235/65R17	108T	1000	50
245/65R17	111T	1090	50
265/65R17	116T	1250	50
235/55R18	104T	900	50
235/60R18	107T	975	50
255/55R18	109T	1030	50
255/60R18	112T	1120	50

PREMITRA ICE NORD | NS5



ТИПОРАЗМЕР	ТЕХНИЧЕСКИЕ ХАРАКТЕРИСТИКИ	МАКС. НАГРУЗКА (КГ)	МАКС. ДАВЛЕНИЕ (PSI)
235/75R15	105T	925	44
215/65R16	98T	750	44
215/70R16	100T	800	44
225/70R16	103T	875	44
235/70R16	106T	950	44
245/70R16	111T	1090	50
265/70R16	112T	1120	44
275/70R16	114T	1180	44
215/60R17	96T	710	44
225/60R17	103T	875	50
225/65R17	102T	850	44
235/65R17	108T	1000	50
265/65R17	116T	1250	50
235/55R18	104T	900	50
235/60R18	107T	975	50
255/55R18	109T	1030	50

PRESA | SS-01



ТИПОРАЗМЕР	ТЕХНИЧЕСКИЕ ХАРАКТЕРИСТИКИ	МАКС. НАГРУЗКА (КГ)	МАКС. ДАВЛЕНИЕ (PSI)
205/70R15	96Q	710	44
215/70R15	98Q	750	44
215/75R15	100Q	800	44
235/75R15	105Q	925	44
265/70R15	112Q	1120	44
215/65R16	98Q	750	44
215/70R16	100Q	800	44
225/70R16	103Q	875	44
235/60R16	100Q	800	44
235/70R16	106Q	950	44
245/70R16	107Q	975	44
245/75R16	111Q	1090	44
255/65R16	109Q	1030	44
265/70R16	112Q	1120	44
275/70R16	114Q	1180	44
215/60R17	96Q	710	44
225/60R17	99T	775	44
225/65R17	102Q	850	44
235/60R17	102Q	850	44
235/65R17	108Q	1000	50
245/65R17	107Q	975	44
255/60R17	106Q	950	44
265/65R17	112Q	1120	44
275/65R17	115Q	1215	44
285/65R17	116Q	1250	44
215/55R18	99Q	775	50
225/55R18	102Q	850	50
225/60R18	100T	800	44
235/55R18	100Q	800	44
235/60R18	103Q	875	44
245/60R18	105Q	925	44
255/55R18	109T	1030	50
255/60R18	112T	1120	50
265/60R18	110Q	1060	44
285/60R18	116Q	1250	44
235/55R19	105Q	925	50
245/55R19	103T	875	44
255/50R19	107T	975	50
255/55R19	111R	1090	50
255/60R19	109Q	1030	44
265/50R19	110Q	1060	50
275/45R19	108R	1000	50
275/55R19	111Q	1090	44
245/45R20	99Q	775	44
255/45R20	101Q	825	44
255/50R20	109Q	1030	50
275/40R20	106R	950	50
275/45R20	110T	1060	50
275/55R20	117Q	1285	50
285/50R20	116Q	1250	50

VANSMART SNOW | WL2



ТИПОРАЗМЕР	ТЕХНИЧЕСКИЕ ХАРАКТЕРИСТИКИ	МАКС. НАГРУЗКА (КГ)	МАКС. ДАВЛЕНИЕ (PSI)
155R12	88/86R 8PR	560 / 530	65
165R13	91/89R 6PR	615 / 580	54
165/70R14	89/87R 6PR	580 / 545	54
175/65R14	90/88T 6PR	600 / 560	54
175/70R14	95/93T 6PR	690 / 650	54
175R14	99/98R 8PR	775 / 750	65
185/75R14	102/100R 8PR	850 / 800	69
185R14	102/100R 8PR	850 / 800	65
195R14	106/104R 8PR	950 / 900	65
205R14	109/107R 8PR	1030 / 975	65
185/60R15	94/92T 6PR	670 / 630	54
185R15	103/102R 8PR	875 / 825	65
195/70R15	104/102R 8PR	900 / 850	65
205/65R15	102/100T 6PR	850 / 800	54
205/70R15	106/104R 8PR	950 / 900	65
215/65R15	104/102T 6PR	900 / 850	54
215/70R15	109/107R 8PR	1030 / 975	65
225/70R15	112/110R 8PR	1120 / 1060	65
175/75R16	101/99R 8PR	825 / 775	69
185/75R16	104/102R 8PR	900 / 850	69
195/60R16	99/97T 6PR	775 / 730	54
195/65R16	104/102T 8PR	900 / 850	69
195/75R16	107/105R 8PR	975 / 925	69
205/60R16	100/98T 6PR	800 / 750	54
205/65R16	107/105T 8PR	975 / 925	69
205/75R16	110/108R 8PR	1060 / 1000	69
205/75R16	113/111R 10PR	1150 / 1090	76
215/60R16	103/101T 6PR	875 / 825	54
215/65R16	109/107T 8PR	1030 / 975	69
215/70R16	108/106T 6PR	1000 / 950	54
215/75R16	113/111R 8PR	1150 / 1090	69
225/65R16	112/110R 8PR	1120 / 1060	69
225/75R16	118/116R 10PR	1320 / 1250	76
235/65R16	115/113R 8PR	1215 / 1150	69
215/60R17	109/107H 8PR	1030 / 975	69
225/55R17	109/107H 8PR	1030 / 975	69

PRESA SPIKE | MA-SLW



ТИПОРАЗМЕР	ТЕХНИЧЕСКИЕ ХАРАКТЕРИСТИКИ	МАКС. НАГРУЗКА (КГ)	МАКС. ДАВЛЕНИЕ (PSI)
155R12	88/86Q 8PR	560 / 530	65
155R13	85/83Q 6PR	515 / 487	54
165R13	94/93Q 8PR	670 / 650	65
175R13	97/95Q 8PR	730 / 690	65
165/70R14	89/87Q 6PR	580 / 545	54
165R14	97/95Q 8PR	730 / 690	65
175/65R14	90/88Q 6PR	600 / 560	54
185R14	102/100Q 8PR	850 / 800	65
195R14	106/104Q 8PR	950 / 900	65
205R14	109/107Q 8PR	1030 / 975	65
215/75R14	104/101Q 8PR	900 / 825	66
195/70R15	104/102Q 8PR	900 / 850	65
195R15	106/104Q 8PR	950 / 900	65
205/65R15	102/100Q 6PR	850 / 800	54
205/70R15	106/104Q 8PR	950 / 900	65
215/70R15	109/107Q 8PR	1030 / 975	65
215/75R15	106/103Q 8PR	875 / 900	65
225/70R15	112/110Q 8PR	1120 / 1060	65
225/75R15	108/104Q 8PR	1000 / 900	65
185/75R16	104/102Q 8PR	900 / 850	69
195/65R16	104/102Q 8PR	900 / 850	69
195/75R16	107/105Q 8PR	975 / 925	69
205/65R16	107/105Q 8PR	975 / 925	69
205R16	110/108Q 8PR	1060 / 1000	65
215/65R16	109/107Q 8PR	1030 / 975	69
215/75R16	116/114Q 10PR	1250 / 1180	76
225/65R16	112/110Q 8PR	1120 / 1060	69
235/65R16	115/113Q 8PR	1215 / 1150	69

VANSMART | AL2



ТИПОРАЗМЕР	ТЕХНИЧЕСКИЕ ХАРАКТЕРИСТИКИ	МАКС. НАГРУЗКА (КГ)	МАКС. ДАВЛЕНИЕ (PSI)
195/55R10	98/96P 10PR	750 / 710	90
165/70R14	89/87R 6PR	580 / 545	54
175/70R14	95/93T 6PR	690 / 650	54
175R14	99/98R 8PR	775 / 750	65
185R14	102/100R 8PR	850 / 800	65
195R14	106/104R 8PR	950 / 900	65
195/70R15	104/102R 8PR	900 / 850	65
205/65R15	102/100T 6PR	850 / 800	54
205/70R15	106/104R 8PR	950 / 900	65
215/65R15	104/102T 6PR	900 / 850	54
215/70R15	109/107T 8PR	1030 / 975	65
225/70R15	112/110R 8PR	1120 / 1060	65
185/75R16	104/102R 8PR	900 / 850	69
195/60R16	99/97T 6PR	775 / 730	54
195/65R16	104/102T 8PR	900 / 850	69
195/75R16	107/105R 8PR	975 / 925	69
205/60R16	100/98T 6PR	800 / 750	54
205/65R16	107/105T 8PR	975 / 925	69
205/75R16	113/111R 10PR	1150 / 1090	76
215/60R16	103/101T 6PR	875 / 825	54
215/65R16	109/107T 8PR	1030 / 975	69
215/70R16	108/106T 6PR	1000 / 950	54
215/75R16	116/114R 10PR	1250 / 1180	76
225/65R16	112/110T 8PR	1120 / 1060	69
225/75R16	121/120R 10PR	1450 / 1400	84
235/65R16	115/113T 8PR	1215 / 1150	69
215/60R17	109/107H 8PR	1030 / 975	69
225/55R17	109/107H 8PR	1030 / 975	69



www.maxxisrus.ru



MAXXIS®

Мы есть в соцсетях! Присоединяйтесь!
@maxxisrussia

